

地理資訊系統

(四) 公車路線查詢系統

目的

此系統為一公車路線查詢，提供使用者在網路上找尋可搭乘的公車的路線。可找出直達車或一次轉車的路線，並在電子地圖上將公車會經過的地點顯示出來。

開發工具及環境

開發平台: Window NT 4.0, Window 2000

開發工具: Active Server Page, Java Script(MapGuide 的 API) + MapGuide Server, MapGuide Author, MapGuide SDF Loader (評估版)

系統功能

1. 圖層控制
2. 放大/縮小
3. 位移
4. 公車路線查詢，並在電子地圖上顯示路徑

部份程式碼

1. ASP、HTML

```
<HTML>
<HEAD>
<TITLE>公車路線查詢結果</TITLE>
<META HTTP-EQUIV="content-type" CONTENT="text/html;charset=big5">
</HEAD>

<BODY BGCOLOR=#000000 text=#FFFFFF vlink="ffffff" alink="FFFFFF" link="FFFFFF">

<!--#include file="OpenDatabase.asp" -->

<%
  SqlStr="SELECT * FROM router where 站名 =" & Request.QueryString("start") & "' order by 路線編
號, 方向, 順序"
  Set RS1 = Conn.Execute(SqlStr)

  SqlStr="SELECT * FROM router where 站名 =" & Request.QueryString("end") & "' order by 路線編
號, 方向, 順序"
  Set RS2 = Conn.Execute(SqlStr)
```

2. JavaScript

```
<script language=JavaScript>
function setValue01()
{
  urlString="setkeyword.asp?keyword="
  urlString=urlString + document.bus.start.value + "&"
  urlString=urlString + "data=start"
  parent.showframe2.location=urlString
}

function setValue02()
{
  urlString="setkeyword.asp?keyword="
  urlString=urlString + document.bus.end.value + "&"
  urlString=urlString + "data=end"
  parent.showframe2.location=urlString
}

function show05()
{
  urlString="search.asp?start="
  urlString=urlString + document.bus.start.value + "&"
  urlString=urlString + "end=" + document.bus.end.value
  parent.data.location=urlString
}
```

系統的操作畫面

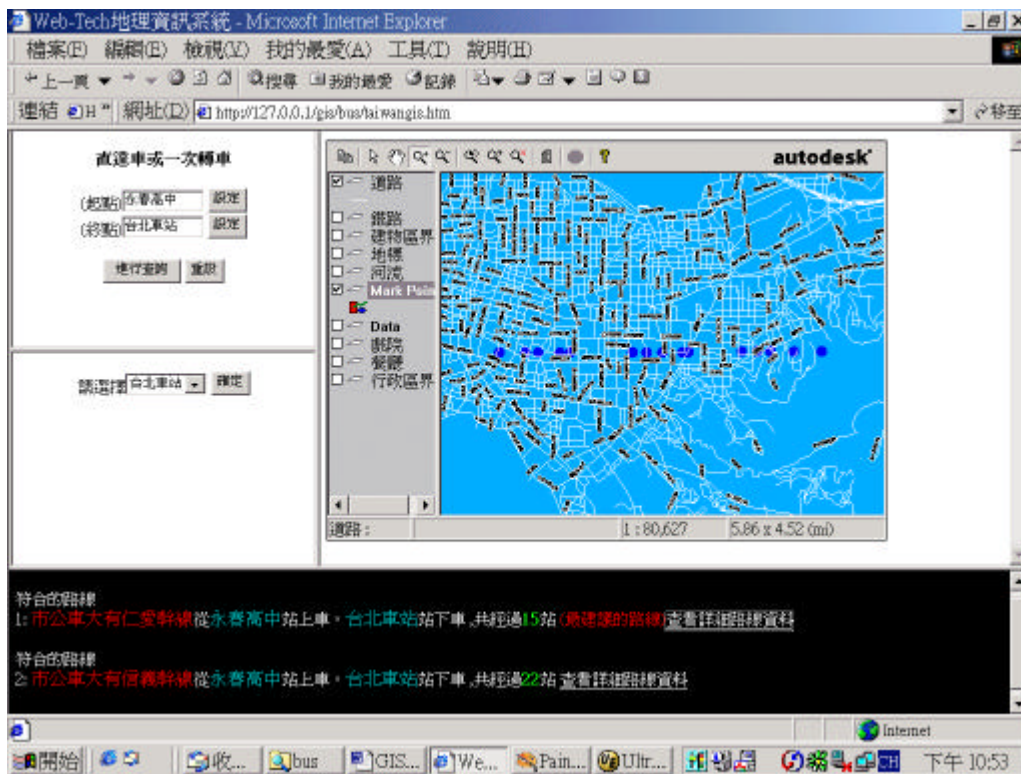


圖 11. 從永春高中到台北車站可搭乘的公車(直達車)

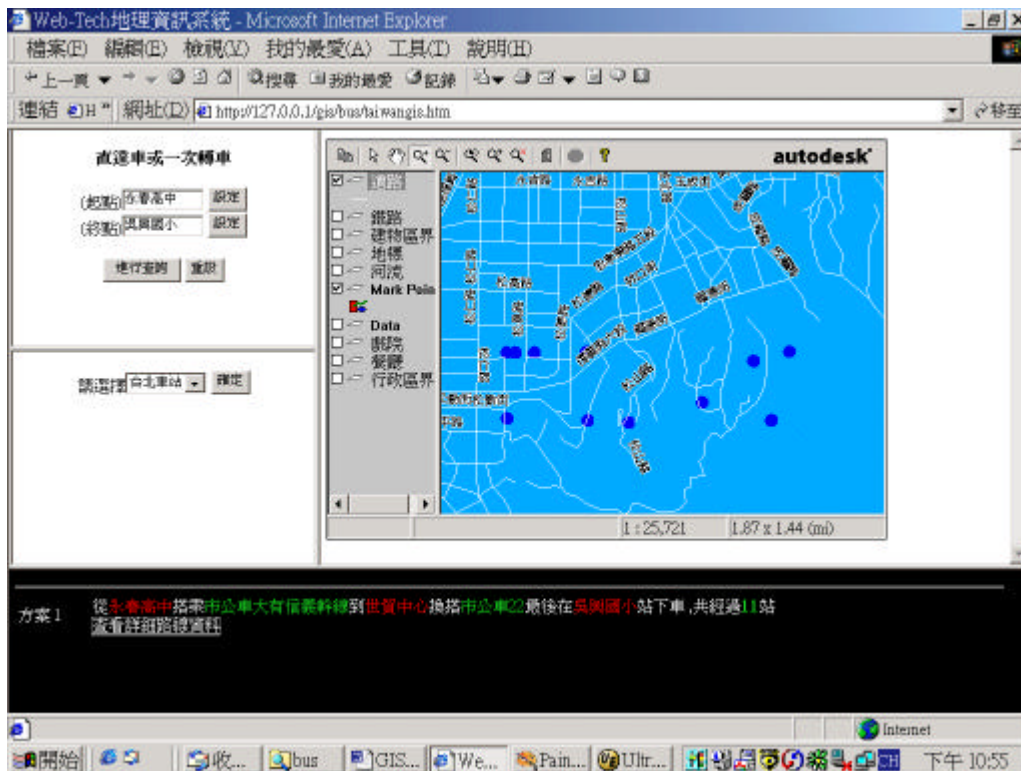


圖 12. 從永春高中到吳興國小可搭乘的公車(一次轉車)