

地理資訊系統

(三) 地點找尋系統

目的

此系統為一 WWW 上的地理資訊系統之雛形，利用運用電子地圖及輸入適當的條件，可以找出符合條件的地點，並可進一步地顯示詳細資料。也提供一介面，供使用者 On-Line 建立地點的資料。

開發工具及環境

開發平台: Window NT 4.0, Window 2000

開發工具: Active Server Page, Java Script(MapGuide 的 API) + MapGuide Server, MapGuide Author, MapGuide SDF Loader (評估版)

系統功能

1. 圖層控制
2. 放大/縮小
3. 位移
4. 道路定位
5. 地點找尋
6. On-Line 資料登入

部份程式碼(ASP、HTML、JavaScript)

```
<!--#include file="OpenDatabase.asp" -->

<%
sql="select * from point where ( type=" & Request("type") & "" & "AND Name Like '%" &
Request("keyword") & "%)"
set rs=conn.Execute(sql)
'response.write sql
%>

<% IF rs.EOF THEN
    ii = 1
    END IF
%>
<html>
<title>gotunn</title>
<base target="main">
</head>
<body background="images/WB007.gif">
<script language="JavaScript">

function show01()
{

    var myMap = getMap();
    var mapSel=myMap.getSelection();
    var mapcol=mapSel.getMapObjectsEx(mapSel);
    var mapSelNum=mapSel.getNumObjects();

    if (mapSelNum==0)
    {
        alert("請點選至少一個商店!");
    }
    else
    {
        var objkeystring="";
        for (var i=0;i<mapSelNum-1;i++)
        {
            objkeystring=objkeystring+"id="+mapcol.item(i).getKey()+"&";
        }
        objkeystring=objkeystring+"id="+mapcol.item(i).getKey();
        urlstr= "search_data.asp?" +objkeystring;
        win01=window.open(urlstr,"win01", "height=500,width=600,scrollbars=1,toolbar=1");
    }
}
}
```

操作畫面

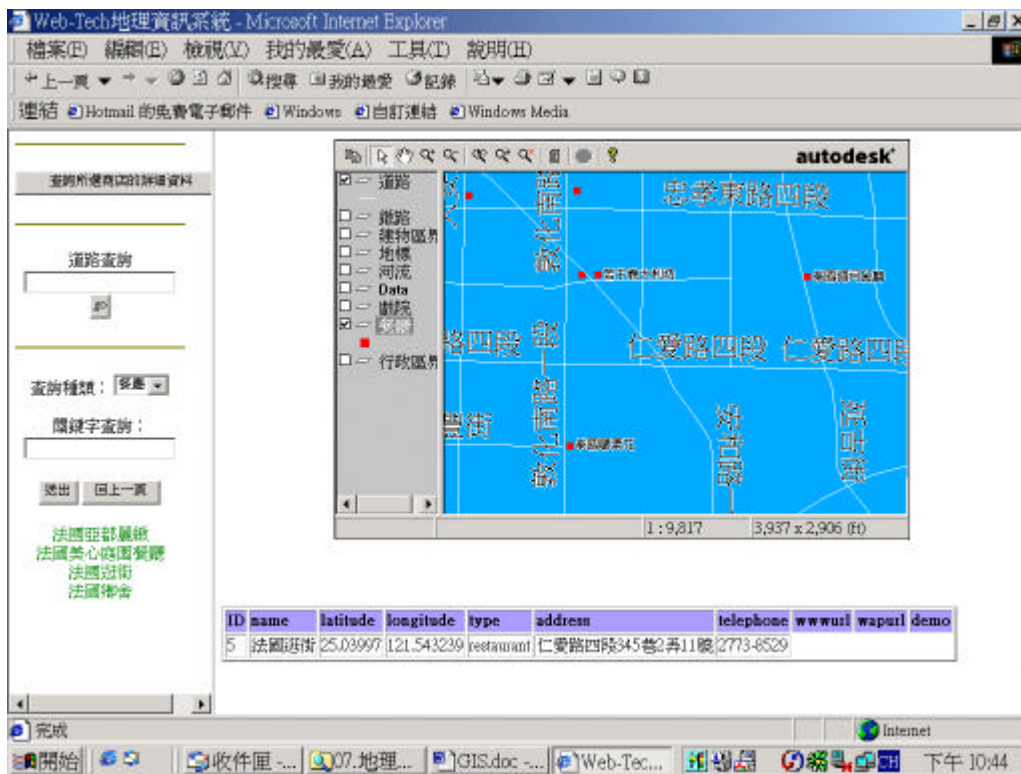


圖 6. 找出法式餐廳的位置

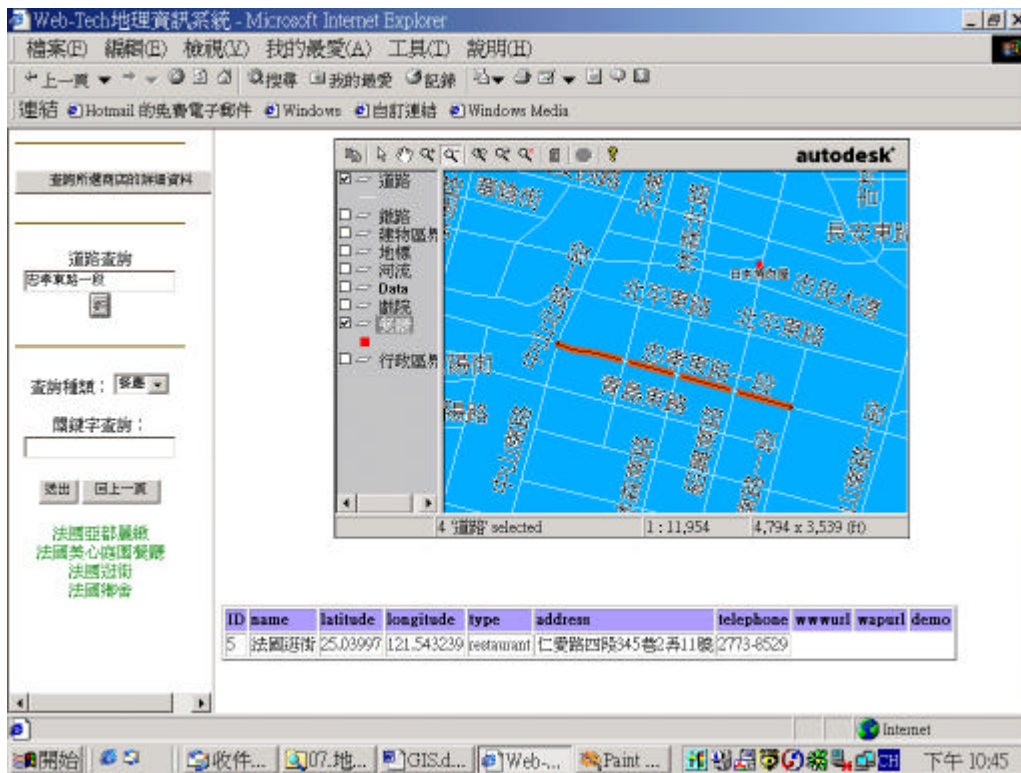


圖 7. 找出忠孝東路一段的位置

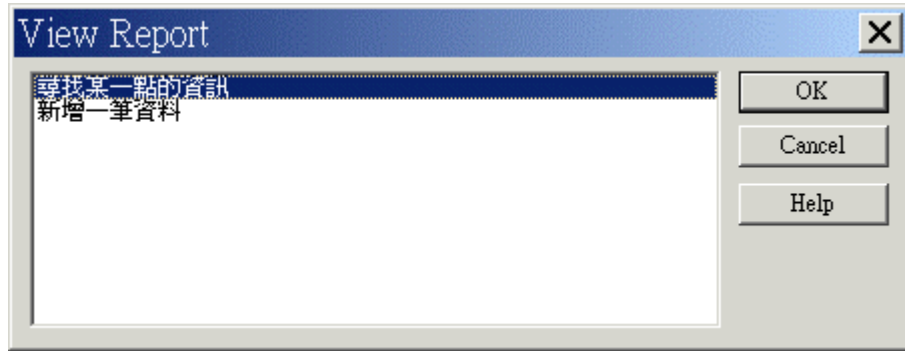


圖 8. 可選擇某一地點的相關資訊或新增一筆資料

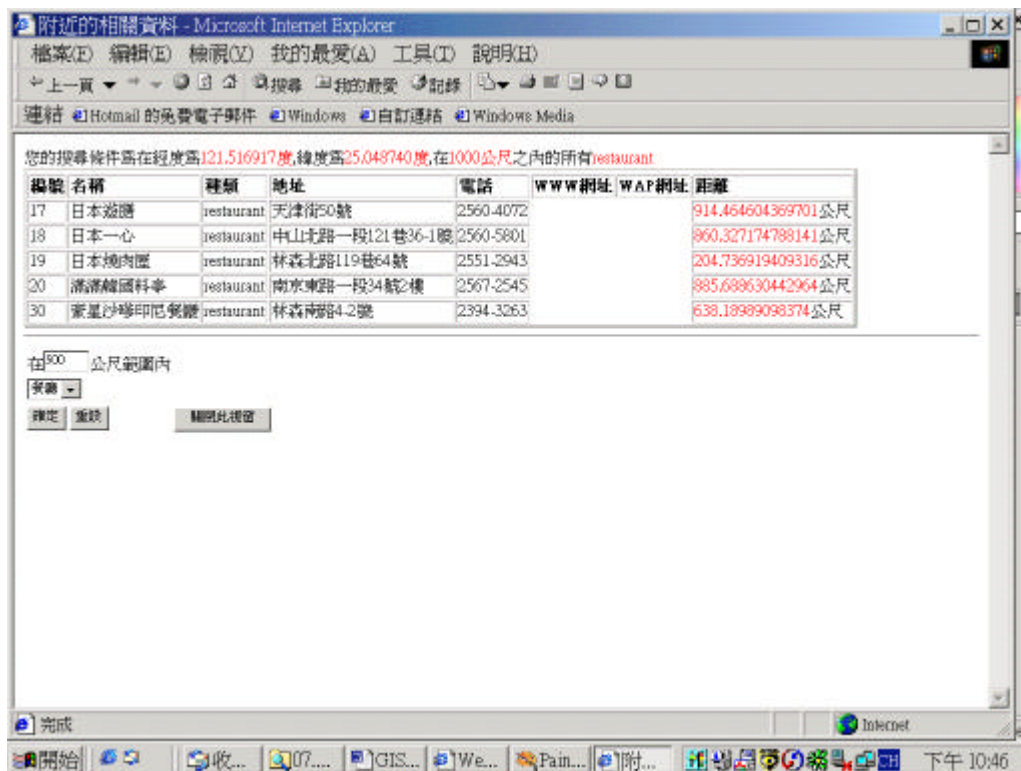


圖 9. 可選擇某一地點的相關資訊

文字性資料 - Microsoft Internet Explorer

檔案(E) 編輯(E) 檢視(V) 我的最愛(A) 工具

← 上一頁 ▼ → ▼ 搜尋 我的最愛

連結 Hotmail 的免費電子郵件 Windows 自訂連

確定要增加此筆資料

不增加此筆資料 重設

Latitude 25.048143

Longitude 121.515974

Type 餐廳 ▼

Name

Address

Telephone

WWW-URL

WAP-URL

MEMO

圖 10. 新增一筆資料